



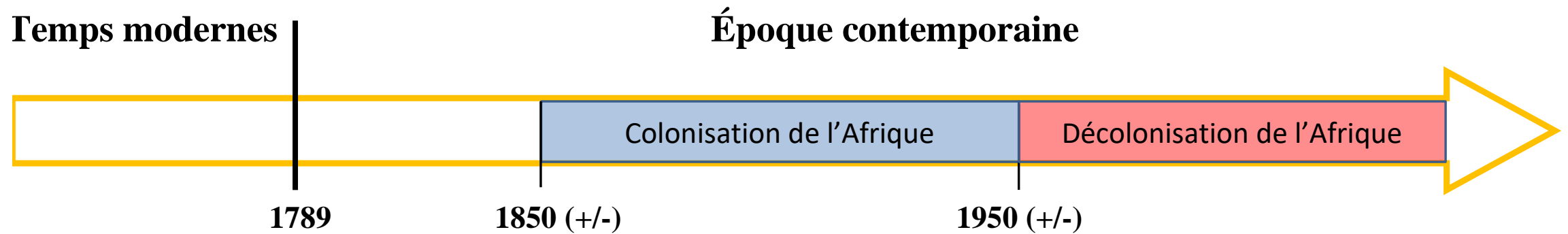
Expansion du monde industrielle

Espace Temps

Dossier 5

P.156 à 190

L'impérialisme cahier p.165 à 177



La domination des peuples

- La conquête des territoires et la mise en place du système d'exploitation des colonies par les métropoles est impossible sans la domination de la population des colonies.
- Les états impérialistes envoient sur place des administrateurs, des industriels, des travailleurs spécialisés dans le but de transformer la colonie afin qu'elle réponde aux besoins des métropoles.
- Afin d'empêcher les peuples des territoires conquis de se rebeller, des policiers et des soldats sont envoyés dans les colonies.





**la colonisation
française en
Afrique**

L'arrivée des Européens

- Suivant cette prise de possession rapide du territoire, de nouvelles frontières vont apparaître. Toutefois, ces frontières ne tiennent pas compte de la réalité de la culture africaine ou de la morphologie du territoire. Les Africains sont dès lors confrontés à plusieurs problèmes.
 - Le territoire d'une ethnie peut se trouver divisé en 2 (brisant des familles et des clans)
 - Certaines tribus ennemies doivent apprendre à vivre ensemble et à se partager le territoire.



L'arrivée de Européens

- L'acculturation:
- La migration de millions d'Européens et l'imposition de leur mode de vie va atteindre la culture africaine.
- En s'établissant en Afrique, ils imposent leur système de justice, leurs écoles, leurs religions... anéantissant la culture africaine par la même occasion.
- Lors de la Conférence de Berlin, les États européens se sont séparés l'Afrique. Ce faisant, ils ont créé des colonies qui ne tiennent pas compte des ethnies locales, ce qui crée des tensions entre les peuples africains. La crise contemporaine du Rwanda en est l'exemple parfait.

Les conséquences économiques

- En s'établissant dans les colonies, les Européens s'approprient premièrement des terres, diminuant ainsi les possibilités alimentaires des Africains. Ils emploient ensuite les Africains pour travailler sur leurs propres terres en leur donnant un salaire à peine suffisant pour combler leurs besoins essentiels.
- Afin d'obtenir ces ressources au plus bas coût possible, les Européens imposent aux populations locales de travailler dans des conditions très difficiles et à recevoir un salaire très bas. Ils sont souvent forcés de travailler et leurs conditions ressemblent à celles d'esclaves.



Réaction du peuple Africain

- Devant l'invasion de leur territoire, les Africains réagissent différemment.

1. Certains collaborent

- Devant la supériorité militaire des Européens, certains peuples africains se résignent. Ils collaborent à la colonisation et en retirent des privilèges. Certains Africains vont collaborer avec les colonisateurs. En échange de leur aide pour gérer la colonie et éviter les soulèvements, les Européens leur donnent des privilèges, comme d'occuper des postes administratifs importants



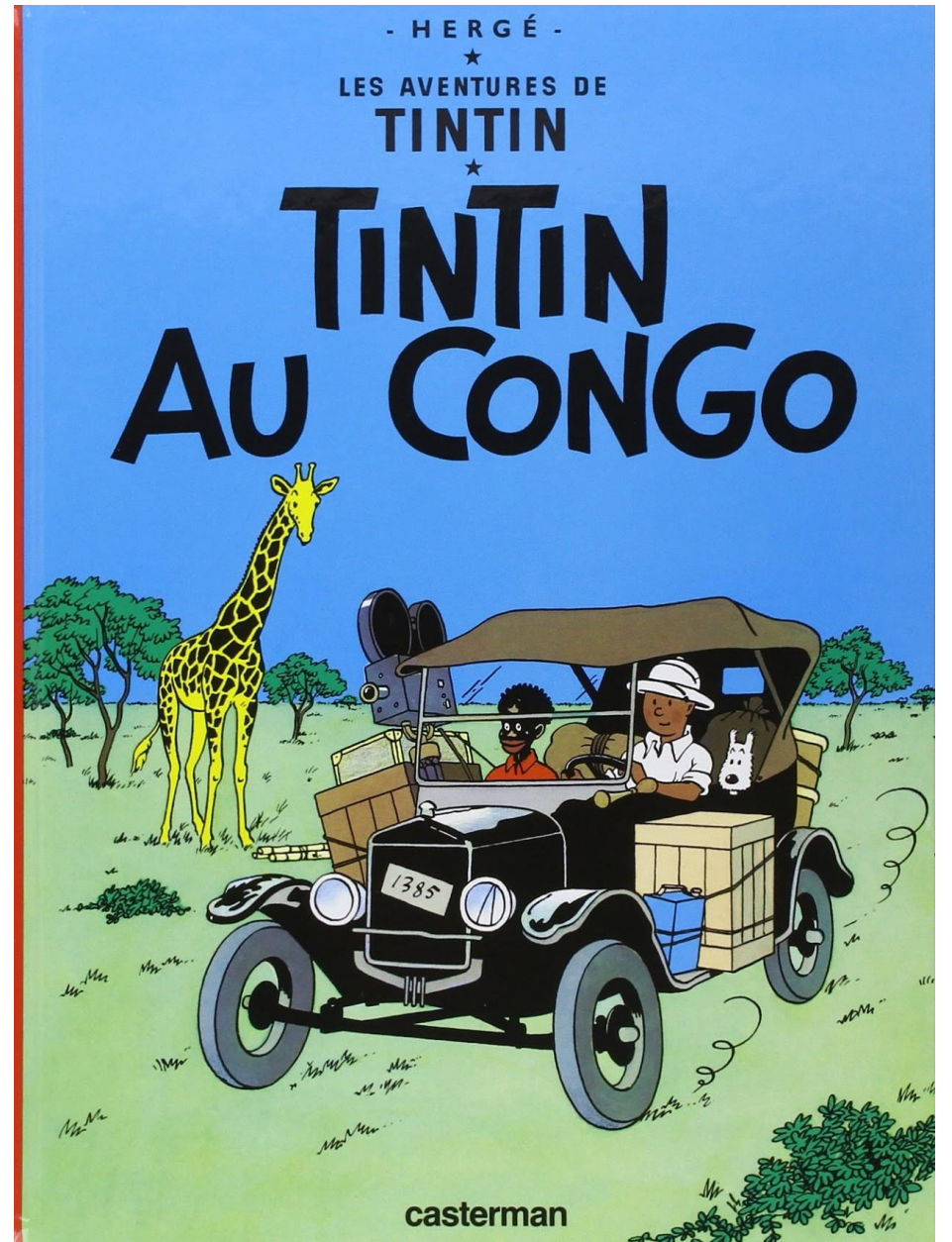
2-Certains combattent

- Certains peuples préfèrent tenter les révoltes plutôt que de se laisser posséder sans réagir. Malgré de rares occasions, les peuples africains ne seront pas en mesure de rivaliser les puissances européennes.
- Dans certaines colonies, des révoltes surviennent en réponse à l'occupation étrangère. Ils sont victimes d'une sévère répression qui fera diminuer leur population de 80 000 à 15 000 personnes en moins de 10 ans.



Lire Tintin au Congo

- Lecture



- Faire les exercices des pages 177 à 186
- Je vous souhaite de belles vacances et j'ai bien hâte de vous revoir 😊
- Prenez soin de vous en gardant vos distances 😊