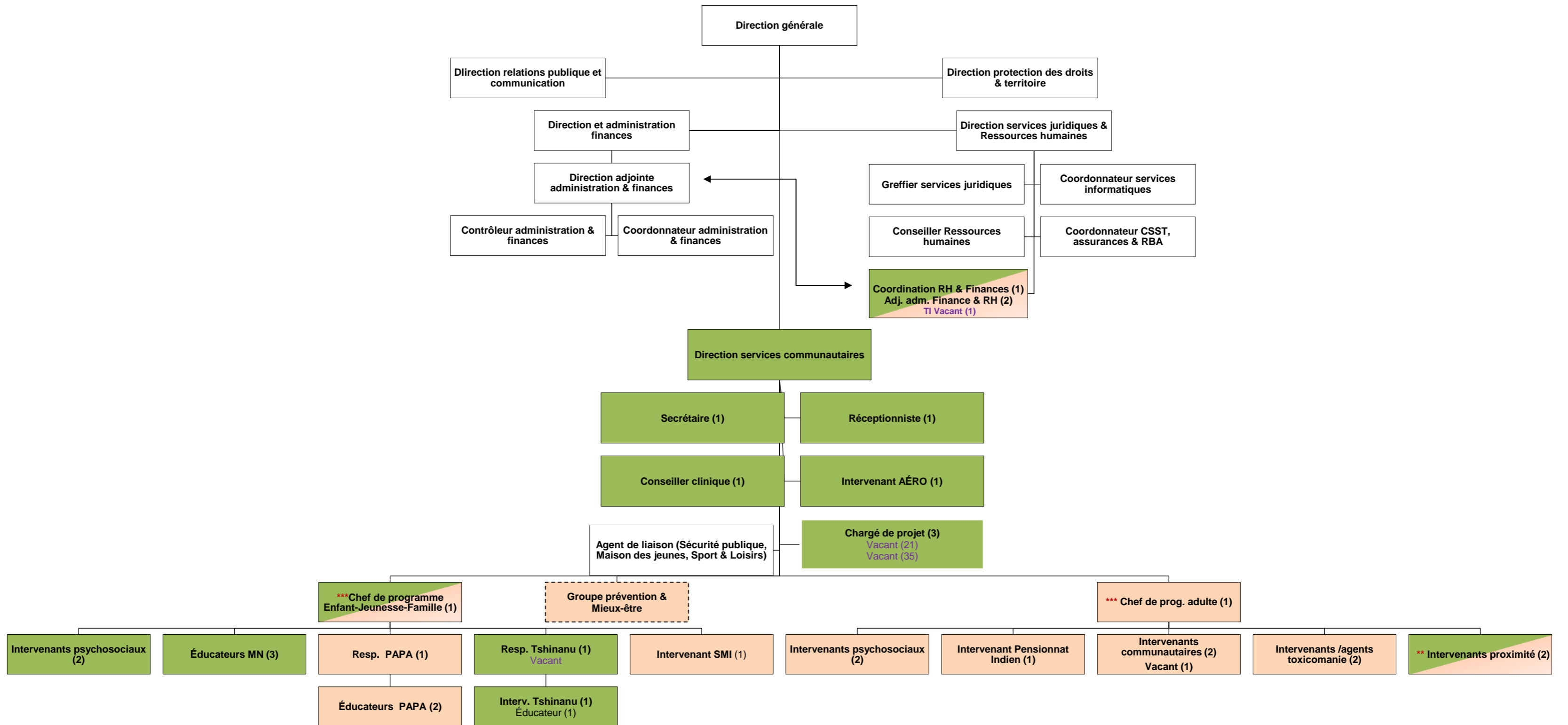


# ORGANIGRAMME DIRECTION SERVICES COMMUNAUTAIRES



## LÉGENDE :

Orange : Programme Santé Canada

Vert : Programme SEFPN SAC

\* Coordination Ressources humaines & Finances Uauitshitun (lien avec les autres secteurs ITUM)

\*\* Intervenant proximité

\*\*\* Une personne parmi ce secteur sera responsable.